

Confirmation

3

octobre 2026

Haut-Anjou



PAROISSE NOTRE-DAME-
DU-HAUT-ANJOU



PAROISSE SAINT-MARTIN-
EN-LONGUENÉE



PAROISSE BIENHEUREUX-
NOËL-PINOT

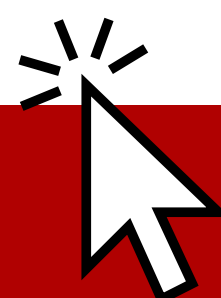
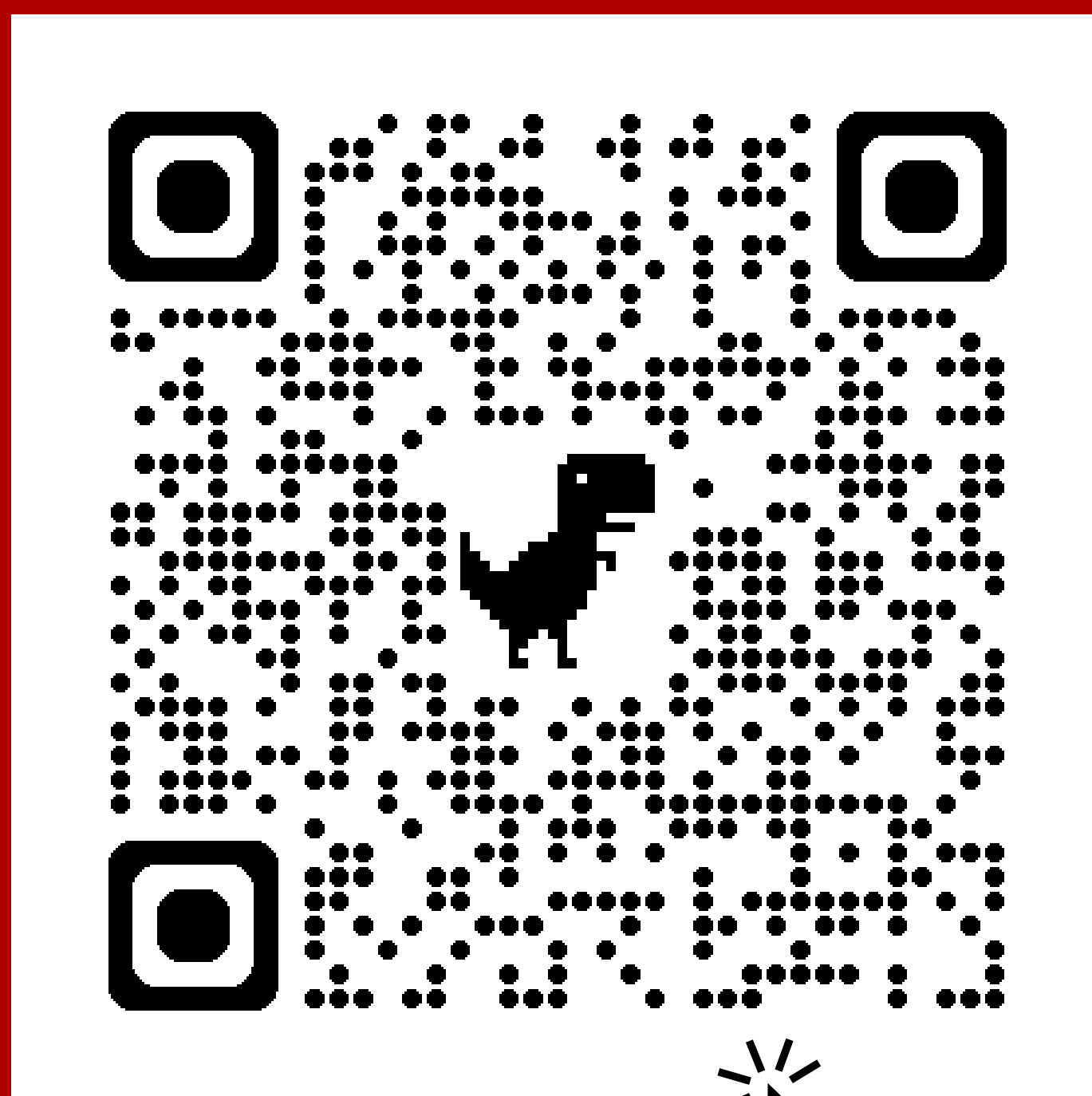


PAROISSE SAINT-RENÉ-
EN-PAYS-SEGRÉEN

Inscription à la Confirmation jeunes et adultes



Inscription demandée
en ligne pour tous:
adolescents et adultes



Flashez ou cliquez

Pour TOUS

Documents à fournir

avant fin décembre 2025 par email à
bxnoelpinot@diocese49.org

- fiche diocèse pour les jeunes de 11 à 17 ans et autorisation parentale ou *fiche adulte* (*fiche adulte à transmettre à votre accompagnateur*)

avant le 15 juin 2026

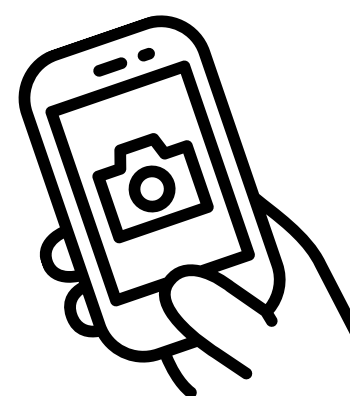
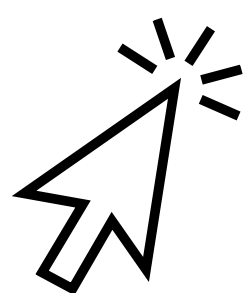
- Extrait de baptême du confirmand
- Extrait de baptême + Extrait de Confirmation du parrain ou de la marraine
- Lettre à l'évêque
- document droit à l'image
- livret de famille catholique

à l'adresse suivante:

Presbytère – Service Confirmation – 3 rue Noël Pinot –
49370 Le Louroux-Béconnais

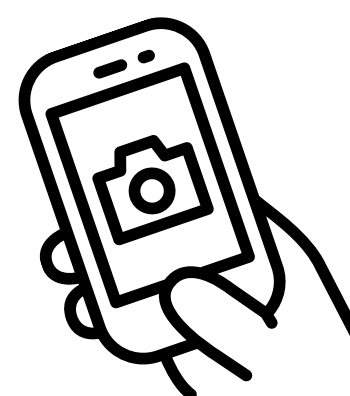
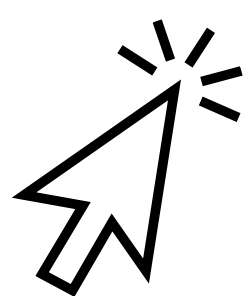
Comment écrire ma lettre à
l'évêque?

Où télécharger le document
de droit à l'image?



cliquez ou flashez

Où trouver la fiche diocèse
adolescents 11-17 ans et
l'autorisation parentale **ou** la
fiche diocèse adulte?



cliquez ou flashez

*Faites vous aider de votre accompagnateur
pour la remplir si besoin*

Les référents

Pour les ados
P. Joseph NGUYEN

Pour les adultes
P. Julien ELIE

Pour les
collégiens/lycéens de
l'enseignement privé
Mathieu STOLL

Dossier administratif
pour les 4 paroisses
Alix de Meaulne
bxnoelpinot@diocese49.org

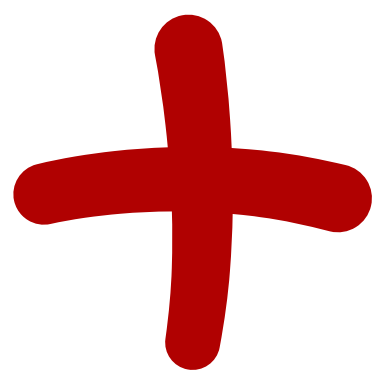
Presbytère
Service Confirmation
3 rue Noël Pinot
49370 Le Louroux-Béconnais

Les dates de rencontres inter-paroisses des adolescents

PAF de 10€ pour le parcours

Début: 14h: Au centre pastoral de Segré-2, rue Léon Foucault
Fin: 19h30 (après la messe de Ste-Gemmes)

- Samedi 24 janvier
- Samedi 28 mars
- Samedi 6 juin
- Camps de lourdes du 4 au 10 juillet
- Retraite 26-27 septembre



**PÉLERINAGE DES
JEUNES**

LOURDES

Prix du pèlerinage: 231€



Vos contacts pour la préparation:

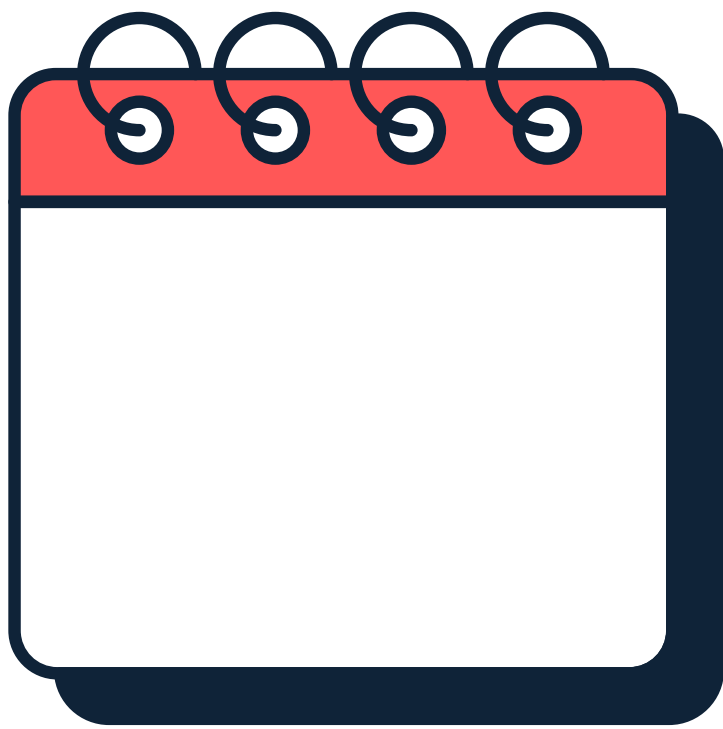
Orianne Dupas dupas.orianne@gmail.com

Céline Cochin ccochinjousselin@gmail.com

votre contact pour Lourdes:

Aimée Cochin aimeecochin@gmail.com

Confirmation 2026 adolescents et adultes



Samedi 3 octobre 2026



À définir



Pour les confirmands: 15h15
Début de la célébration: 16h

Parrain – Marraine

Comment choisir?

Le parrain ou la marraine de Confirmation est une personne qui t'accompagne dans ta foi et te soutient sur ton chemin de chrétien. Il ou elle est là pour t'encourager à vivre pleinement l'Évangile.

- Ce n'est pas obligatoirement la même personne que ton parrain ou ta marraine de baptême.

Tu peux choisir quelqu'un de différent si tu le souhaites .

- Tu dois en choisir un seul : soit un parrain, soit une marraine.

Il n'est pas possible d'en avoir deux pour ce sacrement.

- Cette personne doit être elle-même baptisée et confirmée.

C'est important pour qu'elle puisse vraiment t'accompagner dans la foi et comprendre ce que tu vis.

- Choisis quelqu'un en qui tu as confiance.

Ce doit être une personne engagée dans sa foi, disponible pour t'écouter, t'encourager, prier pour toi et avec toi.

- 👉 Ton parrain ou ta marraine de Confirmation sera un repère sur ton chemin de foi : prends le temps de réfléchir et de choisir avec cœur.

Restez connecté à votre paroisse
Téléchargez l'appli ECCLESIA
et ne ratez aucune des rencontres
de préparation



Google Play



App Store



Le saviez-vous?

💖 Offrir une intention de messe

Dans la messe, toute l'Église prie ensemble.

Quand tu offres une intention de messe, tu demandes que cette prière soit confiée à Dieu pour une personne ou une cause qui te tient à cœur.

Tu peux le faire :

- pour remercier (une réussite, une joie, une naissance...)
- pour demander une aide (un malade, une période difficile...)
- pour confier quelqu'un qui est décédé.

C'est une manière de dire :

"Seigneur, je pense à cette personne, prends soin d'elle."

Offrir une intention, c'est un geste de foi et d'amour : tu crois que Dieu agit, et tu unis ta prière à celle de toute la communauté.

On fait aussi une petite offrande (18€) : c'est un signe de partage qui aide la paroisse et surtout nos prêtres à vivre.

✨ Offrir une intention de messe, c'est faire entrer nos joies, nos peines et nos espérances dans la grande prière de l'Église.

💌 **Et toi, pourquoi ne pas essayer ?**

Offrir une intention de messe, c'est une belle façon de poser un geste concret de foi et d'amitié.

Tu peux le faire à tout moment :

🌿 Prends une enveloppe prévue à cet effet dans ton église et dépose-la au presbytère, ou fais-le en ligne si ta paroisse le propose.

Un petit geste, une grande prière. 🙏